



ESTIMACIONES AGRÍCOLAS

Informe semanal al
[19 de Febrero de 2015]



SUBSECRETARÍA DE AGRICULTURA DIRECCIÓN NACIONAL DE INFORMACIÓN Y MERCADOS

Responsable del presente informe:

Ing. Agr. Juan C. Maceira
Subsecretario de Agricultura

Colaboran en su confección:

Dirección de Información Agropecuaria y Forestal
Oficina de Riesgo Agropecuario



ÍNDICE

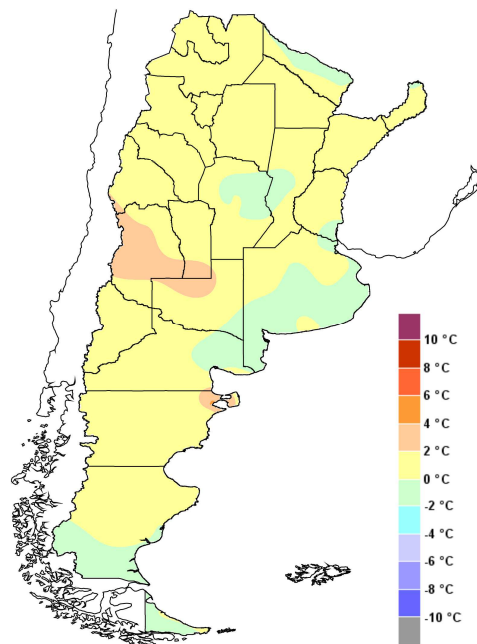
- Temperaturas
- Precipitaciones
- Estado de las reservas hídricas
- Evolución de la superficie sembrada y cosechada
- Humedad y estado de los cultivos

MONITOREO SEMANAL DE
PRECIPITACIÓN Y TEMPERATURA



TEMPERATURAS

El país tuvo temperaturas entre normales y levemente superiores a lo normal gran parte de la semana, con porciones de pampeana y Patagonia con valores normales a levemente inferiores a lo normal. Las temperaturas más altas de la semana fueron el viernes 12 en el norte y gran parte del centro del país, con valores de 33/35°C, mientras que el centro oeste tuvo máximas en torno a los 35°C el miércoles. Entre viernes y sábado se dio el ingreso de algo de aire frío en el sur de pampeana, con algunas mínimas atípicas de verano de 5/7°C.



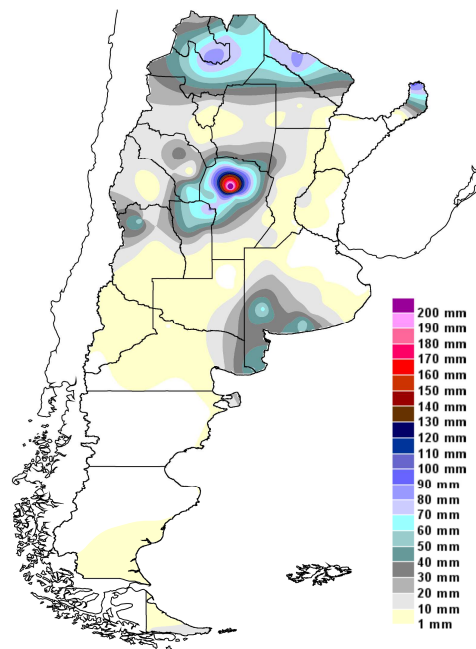
Anomalía de la temperatura media
de la semana

Desde el miércoles se pronostica la entrada de un frente frío que haría descender la temperatura en todo el país. Para el fin de semana se pronostica que el aire cálido volvería a avanzar sobre las localidades del noreste argentino.]



PRECIPITACIONES

Se concentraron en Cuyo, sur de pampeana y el norte argentino. Las mayores precipitaciones de la semana se concentraron en Córdoba, que registró durante el fin de semana y los días posteriores. En la provincia mediterránea se sumaron más 200mm en pluviómetros de la red oficial del SMN y algo más de 300mm en sitios no oficiales. En el noroeste se registraron lluvias entre jueves y lunes. Las lluvias en promedio sumaron 40mm en la semana, con un máximo en Jujuy y Salta. En Cuyo hubo lluvias de pocos milímetros el domingo y el martes, pero que en general tuvieron forma de tormenta. El noreste recibió un aporte hídrico muy asimétrico, con las mayores lluvias en Formosa y el norte Misiones. El sur bonaerense entre lunes y martes estuvo bajo el efecto de un frente frío que dejó abundante caída de agua en esa región.

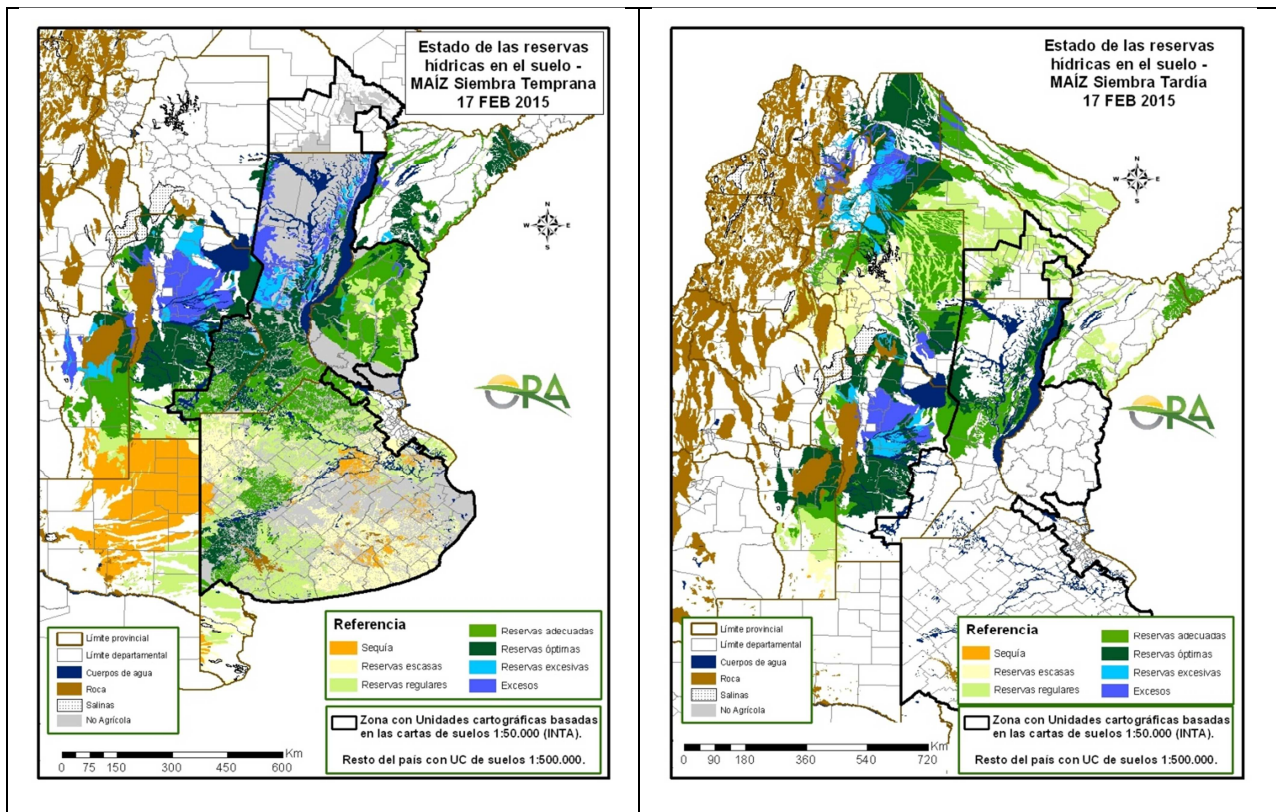


Precipitaciones acumuladas en la semana

En los próximos días se pronostica que seguirían las lluvias en Córdoba el miércoles. Un frente frío avanzaría por el centro del país entre el martes 17 y el jueves 19, con la posibilidad de que esto propicie lluvias y tormentas en toda pampeana y Cuyo. Este frente llegaría al noreste argentino en el transcurso del jueves 19. Por eso, este día y el viernes 20 podrían darse precipitaciones en esta región. Entre el sábado 21 y el lunes 23 este frente se mantendría estacionario sobre el noreste del país, provocando lluvias en Misiones, norte de Corrientes, este de Chaco y Formosa. En el noroeste argentino las lluvias serían jueves y viernes y nuevamente a partir del lunes 23. Es posible que el frente retroceda como un frente caliente e ingrese aire cálido, húmedo e inestable sobre el noroeste y Cuyo entre el martes 24 y miércoles 25.

ESTADO DE LAS RESERVAS HÍDRICAS

Las reservas hídricas simuladas para maíz en pampeana muestran un gran contraste norte-sur. En Córdoba, Santa Fe y algunos sectores de Salta y Jujuy dan algunos excesos, con posibles anegamientos, debido a las últimas lluvias. El norte argentino, norte y sudoeste de pampeana dan condiciones hídricas favorables, entre óptimas y regulares. Los sitios más comprometidos por la falta de agua siguen siendo gran parte de La Pampa, SE y NO de Buenos Aires. Para la soja estos días son críticos para el rendimiento de la oleaginosa. Con la excepción de Chaco, que tiene la mayor escasez de agua, en el resto las reservas para este cultivo en pampeana son de regulares a óptimas.



Mapa de reservas hídricas hecho a partir de datos meteorológicos del SMN y del INTA e información de suelos del INTA.



EVOLUCIÓN DE LA SUPERFICIE SEMBRADA Y COSECHADA

AVANCE DE LA SIEMBRA DE MAIZ									
CAMPAÑA: 2014/2015 (*)									
DELEGACION		AREA A SEMBRAR Ha	15/01 %	22/01 %	29/01 %	05/02 %	12/02 %	19/02 %	AREA SEMBRADA Ha
Bahía Blanca		16.896	100	100	100	100	100	100	16.896
Bolívar		84.677	100	100	100	100	100	100	84.677
Bragado		74.148	100	100	100	100	100	100	74.148
General Madariaga		53.093	100	100	100	100	100	100	53.093
Junín		68.780	100	100	100	100	100	100	68.780
La Plata		26.976	100	100	100	100	100	100	26.976
Lincoln		172.216	100	100	100	100	100	100	172.216
Pehuajó		277.200	100	100	100	100	100	100	277.200
Pergamino		60.480	100	100	100	100	100	100	60.480
Pigüé		60.600	100	100	100	100	100	100	60.600
Salliqueló		120.750	100	100	100	100	100	100	120.750
Tandil		168.817	100	100	100	100	100	100	168.817
T.Arroyos		114.700	100	100	100	100	100	100	114.700
25 de Mayo		67.100	100	100	100	100	100	100	67.100
BUENOS AIRES	14/15	1.366.433	100	100	100	100	100	100	1.366.433
	13/14	1.476.460	100	100	100	100	100	100	
Laboulaye		365.540	99	100	100	100	100	100	365.540
M. Juárez		165.900	100	100	100	100	100	100	165.900
Río Cuarto		503.473	100	100	100	100	100	100	503.473
S. Francisco		425.250	65	84	100	100	100	100	425.250
Villa María		224.296	100	100	100	100	100	100	224.296
CORDOBA	14/15	1.684.459	91	96	100	100	100	100	1.684.459
	13/14	1.917.500	94	95	100	100	100	100	
Paraná		76.734	100	100	100	100	100	100	76.734
R. del Tala		154.800	85	94	100	100	100	100	154.800
ENTRE RIOS	14/15	231.534	90	96	100	100	100	100	231.534
	13/14	268.200	93	96	96	100	100	100	
General Pico		314.000	100	100	100	100	100	100	314.000
Santa Rosa		120.000	97	97	97	100	100	100	120.000
LA PAMPA	14/15	434.000	99	99	99	100	100	100	434.000
	13/14	423.000	100	100	100	100	100	100	
Avellaneda		63.342	18	18	18	26	39	58	36.738
C. de Gómez		134.720	100	100	100	100	100	100	134.720
Casilda		65.088	100	100	100	100	100	100	65.088
Rafaela		106.200	85	93	100	100	100	100	106.200
V. Tuerto		136.675	100	100	100	100	100	100	136.675
SANTA FE	14/15	506.025	87	88	90	91	92	95	479.421
	13/14	541.900	82	84	85	89	100	100	
CATAMARCA		10.300	30	60	85	100	100	100	10.300
CORRIENTES		14.455	25	40	60	100	100	100	14.455
CHACO (Pcia. R. S. Peña)		89.270	29	48	66	85	85	90	80.343
CHACO (Charata)		90.315	48	75	85	96	100	100	90.315
FORMOSA		32.320	20	50	70	80	90	100	32.320
JUJUY		7.850	70	70	100	100	100	100	7.850
MISIONES		30.820	94	96	98	100	100	100	30.820
SALTA		188.020	70	85	95	100	100	100	188.020
SAN LUIS		182.657	100	100	100	100	100	100	182.657
S. ESTERO (Sgo. Estero)		130.231	69	90	99	100	100	100	130.231
S. ESTERO (Quimili)		430.000	75	78	85	88	90	100	430.000
TUCUMAN		61.289	40	57	85	100	100	100	61.289
TOTAL PAIS	14/15	5.489.977	88	93	96	98	98	99	5.454.446
	13/14	6.098.885	88	93	96	98	99	99	

(*) Cifras Provisorias
Las AREAS están expresadas en hectáreas.
ESTIMACIONES AGRICOLAS
M.A.G. y P.

AVANCE DE LA SIEMBRA DE SOJA									
CAMPAÑA: 2014/2015 (*)									
DELEGACION		AREA A SEMBRAR Has	15/01 %	22/01 %	29/01 %	05/02 %	12/02 %	19/02 %	AREA SEMBRADA Has
Bahía Blanca	1ª	-	-	-	-	-	-	-	-
	2ª	-	-	-	-	-	-	-	-
Bolívar	1ª	266.000	100	100	100	100	100	100	266.000
	2ª	44.150	100	100	100	100	100	100	44.150
Bragado	1ª	426.860	100	100	100	100	100	100	426.860
	2ª	51.100	100	100	100	100	100	100	51.100
	F	7.140	100	100	100	100	100	100	7.140
General Madariaga	1ª	103.450	100	100	100	100	100	100	103.450
	2ª	23.300	70	100	100	100	100	100	23.300
Junín	1ª	483.000	100	100	100	100	100	100	483.000
	2ª	93.500	100	100	100	100	100	100	93.500
La Plata	1ª	72.000	100	100	100	100	100	100	72.000
	2ª	26.000	95	100	100	100	100	100	26.000
Lincoln	1ª	689.500	100	100	100	100	100	100	689.500
	2ª	142.350	100	100	100	100	100	100	142.350
	F	15.500	100	100	100	100	100	100	15.500
Pehuajó	1ª	652.400	100	100	100	100	100	100	652.400
	2ª	156.400	100	100	100	100	100	100	156.400
	F	15.600	100	100	100	100	100	100	15.600
Pergamino	1ª	739.000	100	100	100	100	100	100	739.000
	2ª	65.500	100	100	100	100	100	100	65.500
	F	-	-	-	-	-	-	-	-
Pigüé	1ª	151.000	100	100	100	100	100	100	151.000
	2ª	28.000	41	100	100	100	100	100	28.000
Salliqueló	1ª	250.000	100	100	100	100	100	100	250.000
	2ª	30.000	100	100	100	100	100	100	30.000
	F	5.000	100	100	100	100	100	100	5.000
Tandil	1ª	488.000	100	100	100	100	100	100	488.000
	2ª	289.500	100	100	100	100	100	100	289.500
Tres Arroyos	1ª	532.500	100	100	100	100	100	100	532.500
	2ª	274.000	100	100	100	100	100	100	274.000
25 de Mayo	1ª	295.500	100	100	100	100	100	100	295.500
	2ª	69.800	100	100	100	100	100	100	69.800
BUENOS AIRES	14/15	6.486.050	100	100	100	100	100	100	6.486.050
	13/14	6.767.899	92	97	98	99	100	100	-
Laboulaye	1ª	658.000	100	100	100	100	100	100	658.000
	2ª	165.000	100	100	100	100	100	100	165.000
M. Juárez	1ª	1.053.300	100	100	100	100	100	100	1.053.300
	2ª	150.000	100	100	100	100	100	100	150.000
	F	-	-	-	-	-	-	-	-
Río Cuarto	1ª	1.185.400	100	100	100	100	100	100	1.185.400
	2ª	81.000	100	100	100	100	100	100	81.000
S. Francisco	1ª	1.030.000	90	97	100	100	100	100	1.030.000
	2ª	350.000	96	99	100	100	100	100	350.000
	F	-	-	-	-	-	-	-	-
V. María	1ª	673.875	100	100	100	100	100	100	673.880
	2ª	232.260	100	100	100	100	100	100	232.260
CORDOBA	14/15	5.578.835	98	99	100	100	100	100	5.578.840
	13/14	5.052.760	100	100	100	100	100	100	-
Paraná	1ª	392.000	100	100	100	100	100	100	392.000
	2ª	131.800	100	100	100	100	100	100	131.800
R. del Tala	1ª	790.000	100	100	100	100	100	100	790.000
	2ª	180.000	95	98	100	100	100	100	180.000
	F	-	-	-	-	-	-	-	-
ENTRE RIOS	14/15	1.493.800	99	99	100	100	100	100	1.493.800
	13/14	1.504.900	100	100	100	100	100	100	-
General Pico	1ª	350.000	100	100	100	100	100	100	350.000
	2ª	65.100	100	100	100	100	100	100	65.100
Santa Rosa	1ª	75.000	100	100	100	100	100	100	75.000
	2ª	5.500	100	100	100	100	100	100	5.500
LA PAMPA	14/15	495.600	100	100	100	100	100	100	495.600
	13/14	521.100	100	100	100	100	100	100	-
Avellaneda	1ª	194.000	65	67	87	91	94	100	194.000
	2ª	55.500	23	24	47	53	67	99	54.800
C. de Gómez	1ª	650.000	100	100	100	100	100	100	650.000
	2ª	220.000	100	100	100	100	100	100	220.000
Casilda	1ª	626.600	100	100	100	100	100	100	626.600
	2ª	117.500	100	100	100	100	100	100	117.500
Rafaela	1ª	620.000	95	98	100	100	100	100	620.000
	2ª	230.000	95	97	100	100	100	100	230.000
V. Tuerto	1ª	563.500	100	100	100	100	100	100	563.500
	2ª	100.000	100	100	100	100	100	100	100.000
SANTA FE	14/15	3.377.100	95	96	98	99	99	99	3.376.400
	13/14	3.254.768	99	100	100	100	100	100	-
CATAMARCA		17.500	75	94	100	100	100	100	17.500
CORRIENTES		25.000	60	90	100	100	100	100	25.000
Pcia. R.S.Peña (CHACO)		243.000	100	100	100	100	100	100	243.000
Charata (CHACO)		357.600	94	99	100	100	100	100	357.600
FORMOSA		17.900	70	100	100	100	100	100	17.900
JUJUY		6.700	90	90	100	100	100	100	6.700
MISIONES		1.300	100	100	100	100	100	100	1.300
SALTA		465.100	90	100	100	100	100	100	465.100
SAN LUIS	1ª	365.000	100	100	100	100	100	100	365.000
	2ª	2.000	100	100	100	100	100	100	2.000
S. ESTERO		199.500	94	96	100	100	100	100	199.500
Quimilí (S. del ESTERO)		739.000	98	99	99	99	100	100	739.000
TUCUMAN		180.000	75	96	100	100	100	100	180.000
TOTAL PAIS	14/15	20.050.985	98	99	99	99	99	99	20.050.290
	13/14	19.781.812	92	97	98	99	100	100	-

(*) Cifras provisionales
Las áreas están expresadas en hectáreas
ESTIMACIONES AGRICOLAS
M. A. G. y P.

AVANCE DE LA SIEMBRA DE SORGO									
CAMPAÑA: 2014/2015 (*)									
DELEGACION		AREA A SEMBRAR Ha	15/01 %	22/01 %	29/01 %	05/02 %	12/02 %	19/02 %	AREA SEMBRADA Ha
Bahía Blanca		2.200	100	100	100	100	100	100	2.200
Bolívar		20.000	100	100	100	100	100	100	20.000
Bragado		11.800	100	100	100	100	100	100	11.800
General Madariaga		-	-	-	-	-	-	-	-
Junín		9.900	100	100	100	100	100	100	9.900
La Plata		5.850	100	100	100	100	100	100	5.850
Lincoln		11.200	100	100	100	100	100	100	11.200
Pehuajó		2.050	100	100	100	100	100	100	2.050
Pergamino		11.200	100	100	100	100	100	100	11.200
Pigüé		11.000	100	100	100	100	100	100	11.000
Salliqueló		40.000	100	100	100	100	100	100	40.000
Tandil		-	-	-	-	-	-	-	-
T.Arroyos		-	-	-	-	-	-	-	-
25 de Mayo		7.950	100	100	100	100	100	100	7.950
BUENOS AIRES	14/15	133.150	100	100	100	100	100	100	133.150
	13/14	140.650	100	100	100	100	100	100	-
Laboulaye		47.100	100	100	100	100	100	100	47.100
M. Juárez		11.000	100	100	100	100	100	100	11.000
Río Cuarto		50.150	100	100	100	100	100	100	50.150
S. Francisco		33.000	100	100	100	100	100	100	33.000
Villa María		68.000	100	100	100	100	100	100	68.000
CORDOBA	14/15	209.250	100	100	100	100	100	100	209.250
	13/14	226.600	100	100	100	100	100	100	-
Paraná		53.200	100	100	100	100	100	100	53.200
R. del Tala		58.000	85	87	100	100	100	100	58.000
ENTRE RIOS	14/15	111.200	92	93	100	100	100	100	111.200
	13/14	125.000	97	97	97	100	100	100	-
General Pico		7.200	100	100	100	100	100	100	7.200
Santa Rosa		50.000	100	100	100	100	100	100	50.000
LA PAMPA	14/15	57.200	100	100	100	100	100	100	57.200
	13/14	68.200	100	100	100	100	100	100	-
Avellaneda		56.500	51	54	78	83	91	98	55.613
C. de Gómez		22.000	100	100	100	100	100	100	22.000
Casilda		6.000	100	100	100	100	100	100	6.000
Rafaela		63.000	100	100	100	100	100	100	63.000
V. Tuerto		8.500	100	100	100	100	100	100	8.500
SANTA FE	14/15	156.000	82	83	92	94	97	99	155.113
	13/14	148.430	99	100	100	100	100	100	-
CATAMARCA		600	100	100	100	100	100	100	600
CORRIENTES		4.800	80	100	100	100	100	100	4.800
CHACO (Pcia. R. S. Peña)		35.000	25	45	60	78	78	83	29.001
CHACO (Charata)		72.000	39	56	68	81	94	100	72.000
FORMOSA		7.950	80	90	100	100	100	100	7.950
JUJUY		-	-	-	-	-	-	-	-
MISIONES		-	-	-	-	-	-	-	-
SALTA		-	-	-	-	-	-	-	-
SAN LUIS		39.500	100	100	100	100	100	100	39.500
SGO. del ESTERO		36.000	98	100	100	100	100	100	36.000
SGO. del ESTERO (Quimilí)		105.000	80	87	92	93	95	100	105.000
TUCUMAN		4.600	100	100	100	100	100	100	4.600
TOTAL PAIS	14/15	972.250	87	90	94	96	98	99	965.364
	13/14	997.425	87	89	92	95	96	99	-

(*) Cifras Provisorias
Las AREAS están expresadas en hectáreas.
ESTIMACIONES AGRICOLAS
M.A.G. y P.

AVANCE DE LA COSECHA DE GIRASOL

CAMPAÑA: 2014/2015(*)

DELEGACION		AREA SEMBRADA Has	15/01	22/01	29/01	05/02	12/02	19/02	AREA PERDIDA Has	AREA COSECHADA Has
			%	%	%	%	%	%		
Bahía Blanca		4.800	-	-	-	-	-	-	-	-
Bolívar		23.500	-	-	-	-	-	-	-	-
Bragado		4.000	-	-	-	-	-	-	-	-
General Madariaga		105.000	-	-	-	-	-	-	-	-
Junín		5.200	-	-	-	-	-	-	-	-
La Plata		4.000	-	-	-	-	-	-	-	-
Lincoln		10.050	-	-	-	-	-	-	-	-
Pehuajó		85.000	-	-	-	-	-	-	-	-
Pergamino		4.250	-	-	-	-	-	-	-	-
Pigüé		109.000	-	-	-	-	-	-	-	-
Salliqueló		140.000	-	-	-	-	-	-	-	-
Tandil		165.300	-	-	-	-	-	-	-	-
T.Arroyos		108.000	-	-	-	-	-	-	-	-
25 de Mayo		8.650	-	-	-	-	-	-	-	-
BUENOS AIRES	14/15	776.750	-	-	-	-	-	-	-	-
	13/14	652.390	-	-	-	-	-	-	-	-
Laboulaye		14.000	-	-	-	-	-	-	-	-
M. Juárez		1.500	-	-	-	-	-	-	-	-
Río Cuarto		9.500	-	-	-	-	-	-	-	-
S. Francisco		1.500	-	-	30	50	75	85	-	1.280
Villa María		1.400	-	-	-	-	-	-	-	-
CORDOBA	14/15	27.900	-	-	2	3	4	5	-	1.280
	13/14	25.750	-	-	-	-	-	1	-	-
Paraná		3.000	-	-	-	23	57	77	-	2.310
R. del Tala		160	-	-	-	-	-	-	-	-
ENTRE RIOS	14/15	3.160	-	-	-	22	54	73	-	2.310
	13/14	6.950	-	-	-	-	-	2	-	-
General Pico		94.800	-	-	-	-	-	-	-	-
Santa Rosa		150.000	-	-	-	-	-	-	-	-
LA PAMPA	14/15	244.800	-	-	-	-	-	-	-	-
	13/14	279.400	-	-	-	-	1	2	-	-
Avellaneda		108.000	34	47	80	85	97	100	8.000	100.000
C. de Gómez		3.500	18	38	60	60	66	100	-	3.500
Casilda		-	-	-	-	-	-	-	-	-
Rafaela		27.000	3	22	67	89	95	100	-	27.000
V. Tuerto		600	-	-	-	-	-	-	-	-
SANTA FE	14/15	139.100	27	41	77	85	96	99	8.000	130.500
	13/14	158.000	27	40	63	70	82	95	-	-
CATAMARCA		-	-	-	-	-	-	-	-	-
CORRIENTES		-	-	-	-	-	-	-	-	-
CHACO (Pcia. R. S. Peña)		65.000	46	74	91	100	100	100	1.370	63.630
CHACO (Charata)		167.200	47	71	83	99	100	100	4.710	162.490
FORMOSA		5.260	-	-	-	-	-	-	-	-
JUJUY		-	-	-	-	-	-	-	-	-
MISIONES		-	-	-	-	-	-	-	-	-
SALTA		-	-	-	-	-	-	-	-	-
SAN LUIS		18.000	-	-	-	-	-	-	-	-
S. ESTERO (S. del Estero)		-	-	-	-	-	-	-	-	-
S. ESTERO (Quimilí)		11.500	-	-	65	70	80	85	-	9.780
TUCUMAN		-	-	-	-	-	-	-	-	-
TOTAL PAIS	14/15	1.458.670	10	15	21	24	25	26	14.080	369.990
	13/14	1.313.195	15	18	21	22	24	26	-	-

(*) Cifras Provisorias

Las AREAS están expresadas en hectáreas.

ESTIMACIONES AGRICOLAS

M. A. G. y P.



ESTADO DE LOS CULTIVOS
Y HUMEDAD DEL SUELO

HUMEDAD Y ESTADO DE LOS CULTIVOS

Desde el 13/02/15 hasta el 19/02/15

PROVINCIA	DELEGACION	MAIZ									GIRASOL										
		Estadio Fenológico					Estado General				Humedad	Estadio Fenológico (*)					Estado General				Humedad
		E	C	F	L	M	MB	B	R	M		E	C	F	L	M	MB	B	R	M	
BUENOS AIRES	BAHIA BLANCA	-	-	82	18	-	38	38	-	-	A	-	-	48	52	-	26	47	-	-	A
	BOLIVAR	-	-	-	100	-	-	100	-	-	A	-	-	-	50	50	-	100	-	-	A
	BRAGADO	-	-	20	80	-	-	100	-	-	A	-	-	-	80	20	-	100	-	-	A
	GENERAL MADARIAGA	-	-	12	88	-	-	83	17	-	A	-	-	-	82	18	-	84	16	-	A
	JUNIN	-	-	-	100	-	-	100	-	-	A	-	-	-	100	-	-	100	-	-	A
	LA PLATA	-	9	59	32	-	-	100	-	-	A	-	-	40	60	-	-	100	-	-	A
	LINCOLN	-	-	-	100	-	-	99	1	-	A	-	-	-	89	11	-	100	0	-	A
	PEHUAJO	-	-	-	100	-	21	65	13	-	R/PS	-	-	-	100	-	24	69	8	-	A/PS
	PERGAMINO	-	-	-	77	23	37	58	5	-	A	-	-	-	62	38	43	57	-	-	A
	PIGUE	-	-	98	2	-	-	100	-	-	A	-	-	28	72	-	8	92	-	-	A
	SALLIQUELO	-	-	95	5	-	-	56	44	-	A/R	-	-	-	100	-	-	100	-	-	A
	TANDIL	-	-	-	100	-	-	66	34	-	A/R	-	-	-	100	-	-	85	15	-	A/R
	TRES ARROYOS	-	-	-	100	-	-	27	-	-	A	-	-	-	100	-	-	19	-	-	A
25 DE MAYO	-	-	9	63	27	-	91	9	-	A	-	-	15	61	24	-	82	17	-	A	
CORDOBA	LABOULAYE	-	14	56	30	-	20	70	10	-	A	-	-	33	47	20	-	80	20	-	A
	MARCOS JUAREZ	-	3	4	94	-	30	66	5	-	A/E	-	-	-	100	-	-	95	5	-	A
	RIO CUARTO	-	8	52	40	-	-	72	15	13	A	-	-	-	100	-	-	90	10	-	A
	SAN FRANCISCO	-	17	43	40	-	-	100	-	-	A/R/E	-	-	-	-	100	-	100	-	-	A
	VILLA MARIA	-	33	33	28	-	50	50	-	-	A/R	-	-	6	94	-	-	100	-	-	A
ENTRE RIOS	PARANA	-	10	-	90	-	24	76	-	-	A	-	-	-	43	57	-	100	-	-	A
	ROSARIO DEL TALA	-	22	7	23	46	36	60	5	-	A/R	-	-	-	-	100	-	100	-	-	A
LA PAMPA	GENERAL PICO	-	-	50	40	10	9	55	34	3	R	-	-	-	-	100	-	68	32	-	A/R
	SANTA ROSA	-	6	27	67	-	-	56	44	-	A/R	-	-	22	78	-	3	46	51	-	A/R
SANTA FE	AVELLANEDA	30	-	-	1	69	-	79	21	-	A/R/E	-	-	-	-	-	-	-	-	-	-
	CASILDA	-	-	39	-	61	71	29	-	-	A/E	-	-	-	-	-	-	-	-	-	-
	CAÑADA de GOMEZ	-	31	-	10	59	58	24	18	-	A	-	-	-	-	-	-	-	-	-	-
	RAFAELA	-	26	-	63	11	-	100	-	-	A	-	-	-	-	-	-	-	-	-	-
	VENADO TUERTO	-	-	-	100	-	70	30	-	-	A	-	-	-	100	-	-	100	-	-	A
CATAMARCA	CATAMARCA	9	60	31	-	-	-	100	-	-	A/R	-	-	-	-	-	-	-	-	-	
CORRIENTES	CORRIENTES	-	-	-	-	-	-	-	-	-	-	-	-	-	-	-	-	-	-	-	-
CHACO	CHARATA	-	98	2	-	-	37	35	29	-	A	-	-	-	-	-	-	-	-	-	-
	ROQUE SAENZ PENA	9	82	7	2	-	51	49	-	-	A/R	-	-	-	-	-	-	-	-	-	-
FORMOSA	FORMOSA	-	-	-	-	-	-	-	-	-	-	-	-	-	-	-	-	-	-	-	-
JUJUY	JUJUY	-	100	-	-	-	-	100	-	-	A	-	-	-	-	-	-	-	-	-	-
MISIONES	POSADAS	-	-	-	-	-	-	-	-	-	E/A	-	-	-	-	-	-	-	-	-	-
SALTA	SALTA	-	100	-	-	-	-	100	-	-	A	-	-	-	-	-	-	-	-	-	-
SAN LUIS	SAN LUIS	-	42	32	26	-	-	100	-	-	A	-	31	39	30	-	-	100	-	-	A/R
SANTIAGO DEL ESTERO	SANTIAGO DEL ESTERO	-	91	9	-	-	-	99	1	-	A/R	-	-	-	-	-	-	-	-	-	-
	QUIMILI	20	80	-	-	-	-	79	16	6	A/E/PS	-	-	-	-	100	-	67	27	5	A/PS/E
TUCUMAN	TUCUMAN	5	75	20	0	-	-	100	-	-	A/R	-	-	-	-	-	-	-	-	-	-

Las cifras expresan porcentaje de la superficie del área sembrada.

Estado general: MB: Muy Bueno, B: Bueno, R: Regular, M:Malo.

Humedad: A: Adecuada, R: Regular, E: Exceso, I: Inundación, PS: Principio de Sequía, S: Sequía.

Estadio Fenológico: E: Emergencia; C:Crecimiento; F: Floración; L: Llenado; M: Madurez

(*) La sumatoria puede ser inferior a 100, correspondiendo la diferencia a siembras aún sin emerger.

HUMEDAD Y ESTADO DE LOS CULTIVOS

Desde el 13/02/15 hasta el 19/02/15

PROVINCIA	DELEGACION	SOJA de primera									SOJA de segunda									HUMEDAD					
		Estadio Fenológico (*)					Estado General				Estadio Fenológico(*)					Estado General									
		E	C	F	L	M	MB	B	R	M	E	C	F	L	M	MB	B	R	M						
BUENOS AIRES	BAHIA BLANCA	-	-	-	-	-	-	-	-	-	-	-	-	-	-	-	-	-	-	-	-	-	-	-	
	BOLIVAR	-	-	-	100	-	-	100	-	-	-	-	50	50	-	-	23	-	-	-	-	-	-	-	A
	BRAGADO	-	-	20	80	-	-	100	-	-	-	20	80	-	-	-	100	-	-	-	-	-	-	-	A
	GRAL. MADARIAGA	-	-	21	79	-	-	87	13	-	-	91	9	-	-	-	76	24	-	-	-	-	-	-	A
	JUNIN	-	-	50	50	-	-	100	-	-	-	-	100	-	-	-	100	-	-	-	-	-	-	-	A
	LA PLATA	-	30	70	-	-	-	96	-	-	0	100	-	-	-	16	84	-	-	-	-	-	-	-	A
	LINCOLN	-	-	8	92	-	-	100	0	-	-	-	100	-	-	-	100	0	-	-	-	-	-	-	A
	PEHUAJO	-	-	-	100	-	26	65	9	-	-	-	81	19	-	8	64	27	-	-	-	-	-	-	A/R/PS
	PERGAMINO	-	-	-	100	-	67	33	-	-	-	30	70	-	-	-	100	-	-	-	-	-	-	-	A
	PIGÜE	-	-	89	11	-	-	99	-	-	-	26	74	-	-	-	13	-	-	-	-	-	-	-	A
	SALLIQUELO	-	-	100	-	-	-	70	30	-	-	100	-	-	-	-	63	37	-	-	-	-	-	-	A
	TANDIL	-	-	66	34	-	-	100	-	-	-	100	-	-	-	-	62	38	-	-	-	-	-	-	A/R
	TRES ARROYOS	-	-	100	-	-	-	-	-	-	-	80	20	-	-	-	47	-	-	-	-	-	-	-	A
	25 DE MAYO	-	-	34	66	-	-	85	15	-	-	52	48	-	-	-	100	-	-	-	-	-	-	-	A
CORDOBA	LABOULAYE	-	24	61	14	-	-	80	20	-	-	79	21	-	-	64	36	-	-	-	-	-	-	A/R	
	MARCOS JUAREZ	-	-	-	100	-	35	60	5	-	-	6	94	-	-	100	-	-	-	-	-	-	-	E/A	
	RIO CUARTO	-	-	10	90	-	-	71	16	13	-	10	90	-	-	80	13	7	-	-	-	-	-	A	
	SAN FRANCISCO	-	6	37	56	-	-	100	-	-	-	5	47	48	-	-	100	-	-	-	-	-	-	A/R/E	
	VILLA MARIA	-	-	-	100	-	50	50	-	-	-	-	20	80	-	50	50	-	-	-	-	-	-	-	A
ENTRE RIOS	PARANA	-	-	48	52	-	20	80	-	-	-	38	42	20	-	-	100	-	-	-	-	-	-	A	
	ROSARIO DEL TALA	-	8	55	37	-	36	53	9	2	-	60	30	10	-	14	54	28	5	-	-	-	-	A/R	
LA PAMPA	GENERAL PICO	-	-	-	100	-	19	58	23	-	-	100	-	-	-	100	-	-	-	-	-	-	-	R	
	SANTA ROSA	-	6	50	44	-	-	50	50	-	-	21	70	9	-	-	11	27	-	-	-	-	-	A/R	
SANTA FE	AVELLANEDA	26	74	-	-	-	-	78	22	-	43	57	-	-	-	82	18	-	-	-	-	-	-	A/R	
	CASILDA	-	-	-	100	-	69	31	-	-	-	78	22	-	30	60	10	-	-	-	-	-	-	E/A	
	CANADA de GOMEZ	-	-	-	100	-	39	39	21	-	-	-	100	-	46	30	24	-	-	-	-	-	-	A	
	RAFAELA	-	-	6	94	-	-	100	-	-	-	40	46	14	-	-	100	-	-	-	-	-	-	A	
	VENADO TUERTO	-	-	-	100	-	-	100	-	-	-	100	-	-	-	100	-	-	-	-	-	-	-	A	
CATAMARCA	CATAMARCA	-	42	39	19	-	-	100	-	-	-	-	-	-	-	-	-	-	-	-	-	-	-	A/R	
CORRIENTES	CORRIENTES	-	-	-	-	-	-	-	-	-	-	-	-	-	-	-	-	-	-	-	-	-	-	-	
CHACO	CHARATA	-	75	25	-	-	49	37	12	0	-	-	-	-	-	-	-	-	-	-	-	-	-	A/R	
	Pcia. R. S. PENNA	-	60	29	12	-	50	50	-	-	-	-	-	-	-	-	-	-	-	-	-	-	-	A/R	
FORMOSA	FORMOSA	-	-	-	-	-	-	-	-	-	-	-	-	-	-	-	-	-	-	-	-	-	-	-	
JUJUY	JUJUY	-	100	-	-	-	-	100	-	-	-	-	-	-	-	-	-	-	-	-	-	-	-	A	
MISIONES	POSADAS	-	-	-	-	-	-	-	-	-	-	-	-	-	-	-	-	-	-	-	-	-	-	E/A	
SALTA	SALTA	-	100	-	-	-	-	100	-	-	-	-	-	-	-	-	-	-	-	-	-	-	-	A	
SAN LUIS	SAN LUIS	-	62	22	16	-	-	100	-	-	-	100	-	-	-	100	-	-	-	-	-	-	-	A/R	
SANTIAGO DEL ESTERO	SANTIAGO DEL ESTERO	-	61	39	0	-	-	100	1	-	-	-	-	-	-	-	-	-	-	-	-	-	-	A/R	
	QUIMILI	-	89	11	-	-	-	79	16	5	-	-	-	-	-	-	-	-	-	-	-	-	-	A/E/PS	
TUCUMAN	TUCUMAN	1	39	45	14	-	-	100	-	-	-	-	-	-	-	-	-	-	-	-	-	-	-	A/R	

Las cifras expresan porcentaje de la superficie del área sembrada.

Estado general: MB: Muy Bueno, B: Bueno, R: Regular, M: Malo.

Humedad: A: Adecuada, R: Regular, E: Exceso, I: Inundación, PS: Principio de Sequía, S: Sequía.

Estadio Fenológico: E: Emergencia; C: Crecimiento; F: Floración; L: Llenado; M: Madurez

(*) La sumatoria puede ser inferior a 100, correspondiendo la diferencia a siembras aún sin emerger.

Más información <http://dev.siaa.gov.ar/informes>